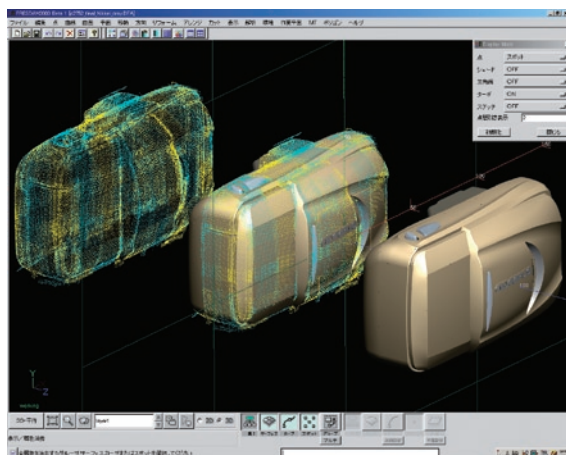


# FRES DAM 2003

デザイナーの感性をプロダクトに反映できる使いやすい3次元デザインCAD



3次元測定器による測定点群からの  
モデリングも可能



Sprenderにより  
レンダリングが可能

FRES DAM( フレスダム )は滑らかに変化する曲面を自由に表現でき、デザイナーの意図を、金型加工に至るまで忠実に反映できるデザイン CAD システム。

自動車のボディや家電製品のデザインに必要な、複雑な3次元曲面のモデリングが、デザイナー自身の手で行える。

FRES DAM を使用してデザインから加工まで一元化した形状データを用いることで、デザイン形状を忠実に製品形状に反映できるだけでなく、意匠設計・機構設計・生産設計・金型加工設計といった全行程の同時進行が可能。トータルな製品開発期間の大幅な短縮を実現する。

これまで図面やモックアップ制作などに多くの時間と労力を要した自由曲面のデザイン表現が、FRES DAM ではディスプレイ上で素早く高精度に行え、デザイナーの意図する形状をデジタルデータで設計・生産工程に伝えられる。

## インダストリアルデザイン向けの優れた曲面入力機能を備える

FRES DAM は元々ソニーで開発されたソフトで、インダストリアルデザインを想定して作られた高度なモデリング機能を備えており、滑らかに変化する曲面を自由にデザインできる。

図面、点群、スケッチなど幅広い入力方法をサポート。ベジェやスプラインといった、デザイナーに分かりやすい形式で自由曲面を入力できる。豊富な自由曲面生成変形機能、各種フィレット生成、トリム機能、リアルタイム変形機能により、非常に複雑な曲面でも容易に作成可能。

また、モックアップや実物から3次元デジタルデータを取り込んだ点群データを利用して曲線や曲面を生成することも可能。従来のアナログデザイン工程との併用や、リバースエンジニアリング、製品検査などにも使える。

スケッチ入力機能を使えば、手書きのスケッチや3面図をスキャナ入力し、イメージ画像を下書きとして手軽にモデリングが行える。

リアルタイム・テクスチャーマッピング機能により、テクスチャをマッピングした状態でモデルの修正が可能。モデリング画面での曲面修正とレンダリングによる評価を行き来する無駄がなく、素早く目的の形状にたどり着ける。また、手軽にリアルな画像が得られるので、プレゼンテーションにも便利だ。

シェーディング、等輝度線、等高線等による曲面評価機能や、表面積、体積、慣性モーメント等の解析機能も搭載されている。

IGESやDXF、STL、Illustratorなど、豊富な入出力フォーマットをサポートし、他のCAD/CAMシステムとの連携も容易になっている。

パーティング面の生成、機構部品との干渉を考慮したキャビティ、コアのモデリングが可能。

また、国産ソフトならではの使いやすさや、きめ細かなサポートも魅力。コマンドはすべて日本語メニューで表示されるほか、ハイパーテキスト(HTML)による日本語マニュアルも付属する。

別売りの専用レンダリングソフトウェア「Sprender」(スプレnder)も用意されている。

## information

□ 問い合わせ:  
 フォルムウェア  
 ☎03-5405-1366  
<http://www.formeware.co.jp>  
 Email: [info@formeware.co.jp](mailto:info@formeware.co.jp)

※FRES DAMはソニー株式会社の登録商標です。